



12 марта 2026 г.



12 марта 2026 г.



12 марта 2026 г.



12 марта 2026 г.



12 марта 2026 г.



12 марта 2026 г.



12 марта 2026 г.



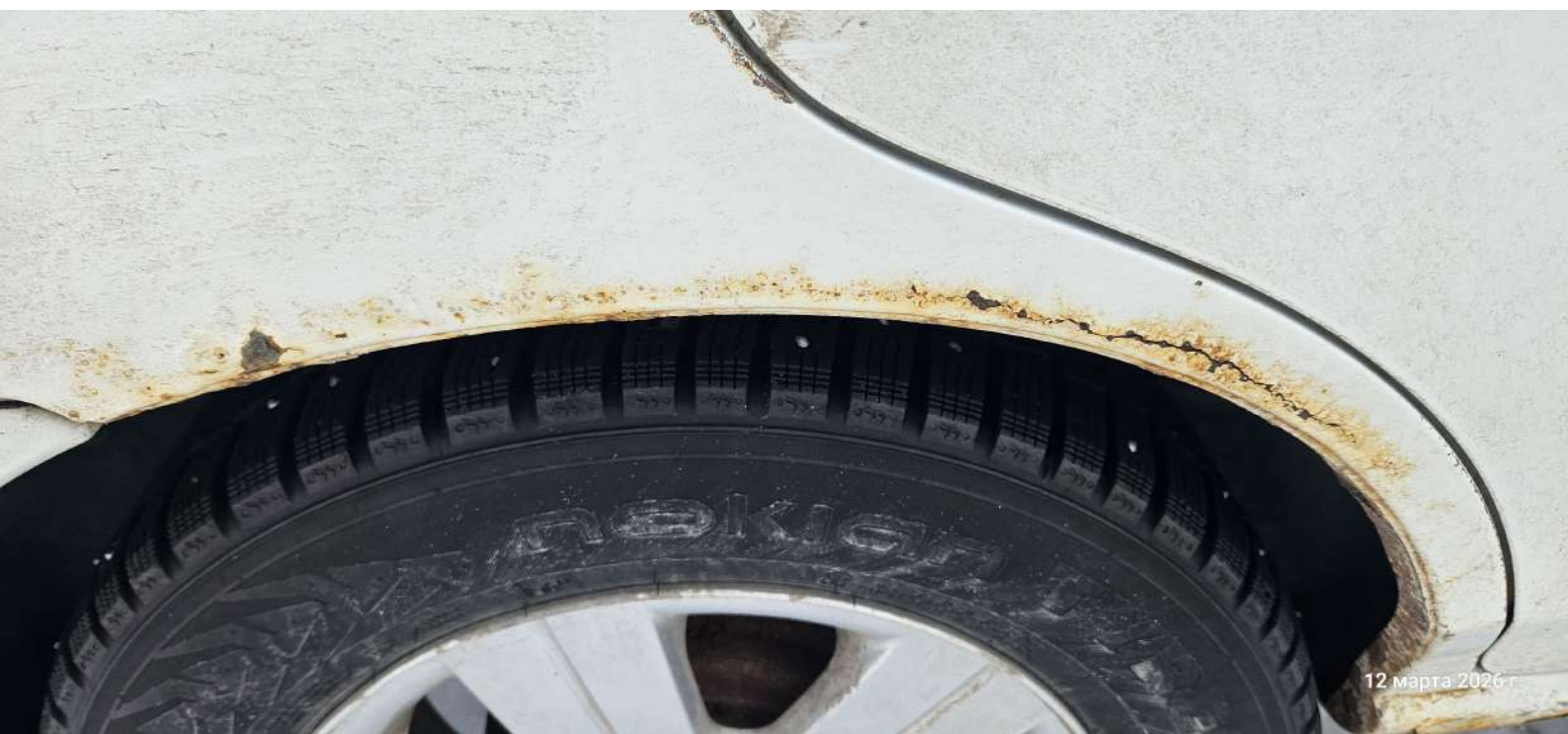
12 марта 2026 г.



12 марта 2026 г.



12 марта 2026 г.



ПАСПОРТ ТРАНСПОРТНОГО СРЕДСТВА



25 TO 783991

- 1. Идентификационный номер (VIN) **OTCUTCTBYE1**
- 2. Марка, модель ТУ **SUZUKI AERIO**
- 3. Наименование (тип) ТУ **легковой**
- 4. Категория ТУ (А, В, С, D, прочие) **В**
- 5. Год изготовления ТУ **2002**
- 6. Модель, № двигателя **M15A 1017931**
- 7. Шасси (рама) № **OTCUTCTBYE1**
- 8. Кузов (кабина, прицеп) № **RB21S-200881**
- 9. Цвет кузова (кабина, прицепа) **БЕЛЫЙ**
- 10. Мощность двигателя, А. в (кВт) **110 (152,5)**
- 11. Рабочий объем двигателя, куб. см **1490**
- 12. Тип двигателя **БЕНЗИНОВЫЙ**
- 13. Эксплуатационная емкость **47,00000**
- 14. Рабочая масса (полная масса), кг **1445**
- 15. Масса без нагрузки, кг **1170**
- 16. Организация - изготовитель ТУ (страна) **СЗУХОИ (БЕЛОРУСЬ)**
- 17. Изобретен тип ТУ № **отсутствует**
- 18. Страна извоза ТУ **БЕЛОРУСЬ**
- 19. Серия, № ТЛ ТИО **1070204020099070019090**
- 20. Типовое наименование **НЕ УСТАНОВЛЕНЫ**

Особые отметки

Наименование (ф. и. о.) собственника

Адрес

Дата продажи (передачи)
Документ на право собственности

Подпись прежнего
собственника
М. П.

Подпись настоящего
собственника
М. П.

Свидетельство о регистрации ТУ
серия
№

Государственный регистрационный знак
Дата регистрации
Выдано ГАИВД

М. П.

Подпись

Отметка о снятии с учета
Дата снятия с учета
М. П.

Подпись

25 TO 783991

Наименование (ф. и. о.) собственника

Адрес

Дата продажи (передачи)
Документ на право собственности

Подпись прежнего
собственника
М. П.

Подпись настоящего
собственника
М. П.

Свидетельство о регистрации ТУ
серия
№

Государственный регистрационный знак
Дата регистрации
Выдано ГАИВД

М. П.

Подпись

Отметка о снятии с учета
Дата снятия с учета
М. П.

Подпись

- 21. Наименование (ф. и. о.) собственника ТУ **ООО "АВТО ВЛ"**
- 22. Адрес **БЕЛОРУСЬ, ПРИМОРСКИЙ КРАЙ, ВЛАДИВОСТОКСКИЙ Р-Т, ОКР. ЛДЗ, г. Владивосток, ул. Топографическая, д. 4**
- 23. Идентификационный номер (VIN) **СЗУХОИ ВТТМЖИИ ВАТ 716**
- 24. Тип двигателя **БЕНЗИНОВЫЙ**
- 25. Дата изготовления ТУ **20.09.2007**



Подпись